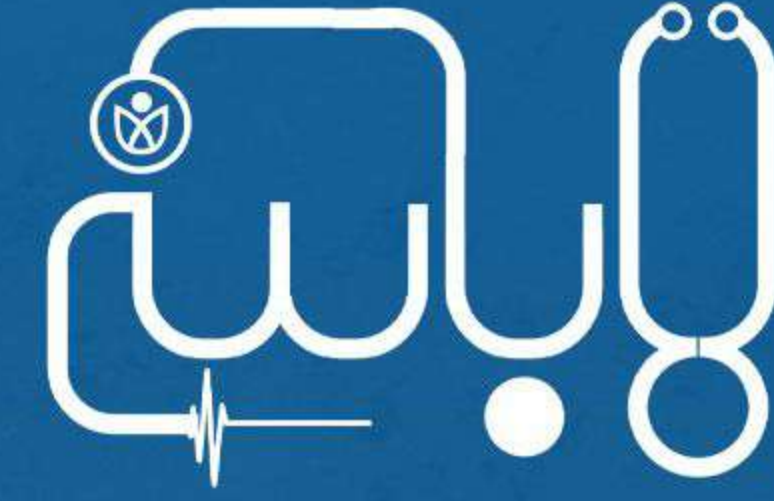


المركز الوطني لتنمية
القطاع غير الربحي
National Center for
Non-Profit Sector



جمعية لاباس الصحية بالقنفذة
Labas health society in Al Qunfudah

المملكة العربية السعودية
المركز الوطني لتنمية القطاع غير الربحي
جمعية لاباس الصحية بالقنفذة
ترخيص رقم 1139



التقويم السنوي

2025



0558190055

@labass2030

www.labass.org.sa

بِسْمِ اللَّهِ الرَّحْمَنِ الرَّحِيمِ

العمل الخيري والتراحم بين أفراد
المجتمع فيه راحة للنفس
وديننا يفرض علينا أن ننظر
لما بعد الحياة، ولما بعد القوة



خادم الحرمين الشريفين

الملك سلمان بن عبدالعزيز آل سعود



منطلق الإنسان السعودي
يبادر إلى فعل الخير وعمل الخير
في كل مجال.

صاحب السمو الملكي الأمير

محمد بن سلمان بن عبدالعزيز آل سعود

ولي العهد رئيس مجلس الوزراء



نشهد نقلة تقنية عظيمة في
بلادنا ومن واجبنا العمل على
تسخيرها بما ينفع البلاد والعباد

صاحب السمو الملكي

الأمير خالد الفيصل

مستشار خادم الحرمين الشريفين
أمير منطقة مكة المكرمة

أعضاء الجمعية العمومية

د. أحمد بن عبده الفقيه

رقم العضوية | 5 | نوع العضوية | عادي | تاريخ الإنضمام | 1440/06/28 هـ

د. محمد بن خماش المغربي

رقم العضوية | 4 | نوع العضوية | عادي | تاريخ الإنضمام | 1440/06/28 هـ

د. عبده بن حسن الزبيدي

رقم العضوية | 1 | نوع العضوية | عادي | تاريخ الإنضمام | 1440/06/28 هـ

د. علي بن محمد الخيري

رقم العضوية | 7 | نوع العضوية | عادي | تاريخ الإنضمام | 1440/06/28 هـ

أ. عقيل بن محمد الشخي

رقم العضوية | 6 | نوع العضوية | عادي | تاريخ الإنضمام | 1440/06/28 هـ

د. أحمد بن حسن الجعفري

رقم العضوية | 10 | نوع العضوية | عادي | تاريخ الإنضمام | 1440/06/28 هـ

د. يحيى بن حسن الفلقي

رقم العضوية | 9 | نوع العضوية | عادي | تاريخ الإنضمام | 1440/06/28 هـ

د. عبدالله محمد الجاسر

رقم العضوية | 8 | نوع العضوية | عادي | تاريخ الإنضمام | 1440/06/28 هـ

د. محمد بن حسن الزبيدي

رقم العضوية | 12 | نوع العضوية | عادي | تاريخ الإنضمام | 1442/12/29 هـ

د. عبدالله بن عبده السلامي

رقم العضوية | 11 | نوع العضوية | عادي | تاريخ الإنضمام | 1442/12/29 هـ

أ. عمر بن حسن الخيري

رقم العضوية | 16 | نوع العضوية | عادي | تاريخ الإنضمام | 1444/10/29 هـ

د. طلال بن عقيل الخيري

رقم العضوية | 15 | نوع العضوية | عادي | تاريخ الإنضمام | 1444/10/29 هـ

ص. مسعود بن محمد الزبيدي

رقم العضوية | 13 | نوع العضوية | عادي | تاريخ الإنضمام | 1442/12/29 هـ

د. محمد راجح الهيلي

رقم العضوية | 19 | نوع العضوية | عادي | تاريخ الإنضمام | 1447/01/21 هـ

أ. علي بن خضر الشهابي

رقم العضوية | 18 | نوع العضوية | عادي | تاريخ الإنضمام | 1447/01/21 هـ

أ. حسن بن علي الناشري

رقم العضوية | 17 | نوع العضوية | عادي | تاريخ الإنضمام | 1444/10/29 هـ

أعضاء مجلس الإدارة



الدكتور / أحمد بن عبده الفقيه
عضو مجلس الإدارة



الدكتور / محمد بن خماش المغربي
رئيس مجلس الإدارة



الدكتور / عبدالله بن محمد الجاسر
نائب رئيس مجلس الإدارة



الدكتور / عبدالله بن عبده السلامي
عضو مجلس الإدارة



الأستاذ / عقيل بن محمد الشخي
عضو مجلس الإدارة

الحمد لله رب العالمين والصلاة والسلام على أشرف الأنبياء وخاتم المرسلين سيدنا محمد وعلى آله وصحبه أجمعين ..
تشكل الرعاية الصحية اهتماماً بالغاً وأولوية قصوى في خطط وبرامج رؤية المملكة العربية السعودية 2030 وانطلاقاً من إيماننا الراسخ بضرورة التكامل مع القطاعين العام والخاص في تقديم خدمات صحية متميزة وبجودة عالية فقد تبنت جمعية لابس الصحية بالقنفذة العمل الدؤوب في مجال تقديم الرعاية الصحية الشاملة بالتعاون مع شركائنا في مختلف القطاعات الربحية وغير ربحية ولايسعنا إلا أن نشكر كل من ساهم في تأسيس وبناء ودعم هذا الصرح المبارك من مؤسسات وأفراد سائلين الله عزوجل أن يجعل ما قدموه في موازين حسناتهم.



كلمة رئيس مجلس الإدارة
الدكتور / محمد بن خماش المغربي

نطاق عمل الجمعية منطقة مكة المكرمة مقرها محافظة القنفذة

محافظة القنفذة هي إحدى أكبر محافظات منطقة مكة المكرمة حيث تقدر مساحتها بحوالي 7,032 كم²، وتقع على ساحل البحر الأحمر بلغ عدد سكان محافظة القنفذة (205,188) نسمة ويوجد 10 مراكز إدارية و أكثر من 400 قرية وهجرة .

تحتوي المحافظة على :

- 3 مستشفيات.
- 33 مركز للرعاية الصحية الأولية.



الفريق التنفيذي



الأستاذ / عبده علي حلواني
مدير الخدمات الصحية



الأستاذ / حسين موسى الحربي
مدير الموارد البشرية



الأستاذ / حمزة محمد الزبيدي
المدير التنفيذي



الأستاذ / مجدي عبدالوهاب
مدخل بيانات



الأستاذ / خالد علي الشهابي
المدير المالي



الأستاذ / عبدالله بركات العبدلي
مدير تنمية الموارد المالية



الأستاذ / حمزة ذاكر العبدلي
المحاسب المالي



جمعية لاباس الصحية بالقنفذة
Labas health society in Al Qunfudah

النشأة ...

نشأت جمعية لاباس الصحية بمحافظة القنفذة بموجب تصريح رقم (1139) من المركز الوطني لتنمية القطاع غير الربحي بتاريخ 1440/6/28 هـ ، وتعنى بتقديم الرعاية الصحية التطوعية من خلال تقديم برامج علاجية وتأهيلية وتطوعية في نطاق عملها بمحافظة القنفذة والقرى والمراكز التابعة لها بمنطقة مكة المكرمة.

الرسالة

جمعية صحية تطوعية مؤسسية تسعى لتعزيز صحة المجتمع وفقاً لأولويات احتياجه، من خلال تمكين المتطوعين والشراكات الفاعلة، والبرامج ذات الأثر المجتمعي لتحقيق أنماط صحية سليمة.

الهدف

نبض حياة

الرؤية

ريادة العطاء
والتمكين الصحي
التطوعي المستدام

قيمنا



الأهداف



المساهمة في
رفع الوعي الصحي
للمجتمع



مساعدة ورعاية
المرضى الفقراء
والمحتاجين صحياً



تقديم الخدمات
الصحية التطوعية
والخيرية لعموم
المجتمع



المشاركة
المجتمعية مع
الجهات ذات العلاقة



استقطاب الطاقات
التطوعية وتأهيلها
وتمكينها

إنجازاتنا بلغت الأرقام

166 مستفيدة

الطفولة و الأمومة

531,200
ريال

32 مستفيدة/ة

كفاف

857,289
ريال

15451 جلسة

تأهيل

نقاء

810,000
ريال

1827 جلسة

مبصرون

51,175
ريال

7 مستفيدة/ة

ساندهم

325,200
ريال

143 مستفيدة/ة

بتكلفة تجاوزت
2.5 مليون ريال

نقاء

رعاية مرضى الغسيل الكلوي



برنامج رعاية مرضى الغسيل الكلوي من خلال المستشفيات (مقدمي خدمة الغسيل الكلوي الدموي) لتأمين جلسات الغسيل الكلوي وإجراء التحاليل الطبية اللازمة وكذلك العمليات الجراحية والتنويم إذا لزم الأمر، وتوفير العلاجات اللازمة لحالات الطوارئ التي تحدث للمريض/ة أثناء جلسات الغسيل الكلوي يأتي ذلك في إطار تقديم أفضل الخدمات لمرضى الفشل الكلوي.

الطفولة و الأمومة



يعنى البرنامج بتعزيز الصحة لدى فئة من أكثر فئات المجتمع تعرضاً للأمراض ومضاعفاتها وهنّ الأمهات الحوامل والأطفال حديثي الولادة وذلك من خلال تقديم الرعاية الصحية المتكاملة للأم الحامل وجنينها من بداية مرحلة الحمل وحتى الولادة الآمنة سواء كانت طبيعية أو قيصرية.

مبصرون عمليات العيون



هو برنامج يهدف إلى علاج مرضى العيون من خلال المساهمة في التكلفة العلاجية للمرضى بالتعاون والشراكة مع المراكز الطبية بأسعار رمزية وتعد أمراض العيون من الأمراض المنتشرة بالمحافظة مع ندرة توفر المراكز المتخصصة بطب العيون.



كفاف

العمليات الجراحية



يعنى البرنامج بتقديم الرعاية الصحية اللازمة من خلال المساهمة في تكاليف العلاج الطبي أو الجراحي أو التأهيلي للمرضى بمنطقة عمل الجمعية مع مراعاة أولوية الاحتياج وتقديم الخدمة من خلال شركائنا مقدمي الخدمات الطبية من المستشفيات والمراكز الطبية المتخصصة والاستفادة من الخصومات المعتمدة للجمعية كما يغطي البرنامج تكاليف الكشف والفحوصات التشخيصية .

ساندهم الأجهزة الطبية



مبادرة إنسانية تهدف إلى تخفيف معاناة المرضى المحتاجين عبر توفير الأجهزة والمستلزمات الطبية ، والمساهمة في التقليل من اشغال الأسرة بالمستشفيات ، واستقرار حالته الصحية بالمنزل، بما يعزز استدامة الخدمات العلاجية ، إيماناً بحق الجميع في الحصول على رعاية صحية آمنة.

تأهيل

الأجهزة الطبية لمركز التأهيل الطبي والعلاج الطبي

شكر ورفاه

عبدالله الراجحي الخيرية
Abdullah Alrajhi Foundation



موسسة الماجد الأهلية
محمد بن عبدالله بن إبراهيم الماجد رحمه الله



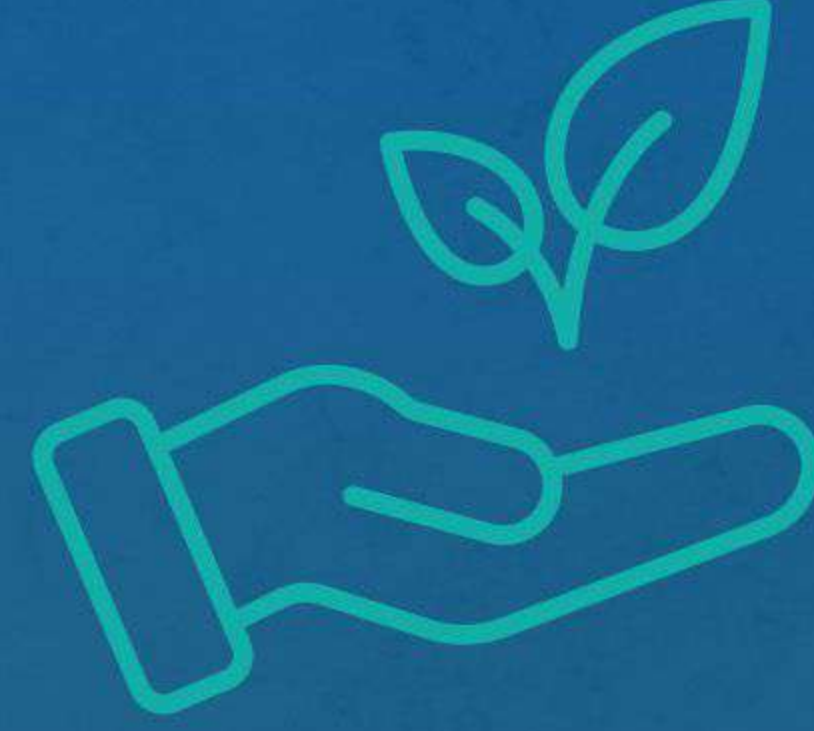
نضع بين ايديكم قياس الأثر الناتج لعام 2025م لدعمكم مشروع (تأهيل) لتأمين الأجهزة الطبية و الوظيفية لمركز التأهيل الطبي و العلاج الطبيعي بمستشفى القنفذة العام وشملت جلسات العلاج الطبيعي و التأهيلي للحالات المصابة بـ (الحوادث المرورية، قبل وبعد العمليات الجراحية، الجلطات الدماغية، إلخ) والتي من خلاله تم تحسين جودة الخدمات الصحية المقدمة في المركز و تخفيف المعاناة على المرضى

إجمالي الجلسات
15451 جلسة

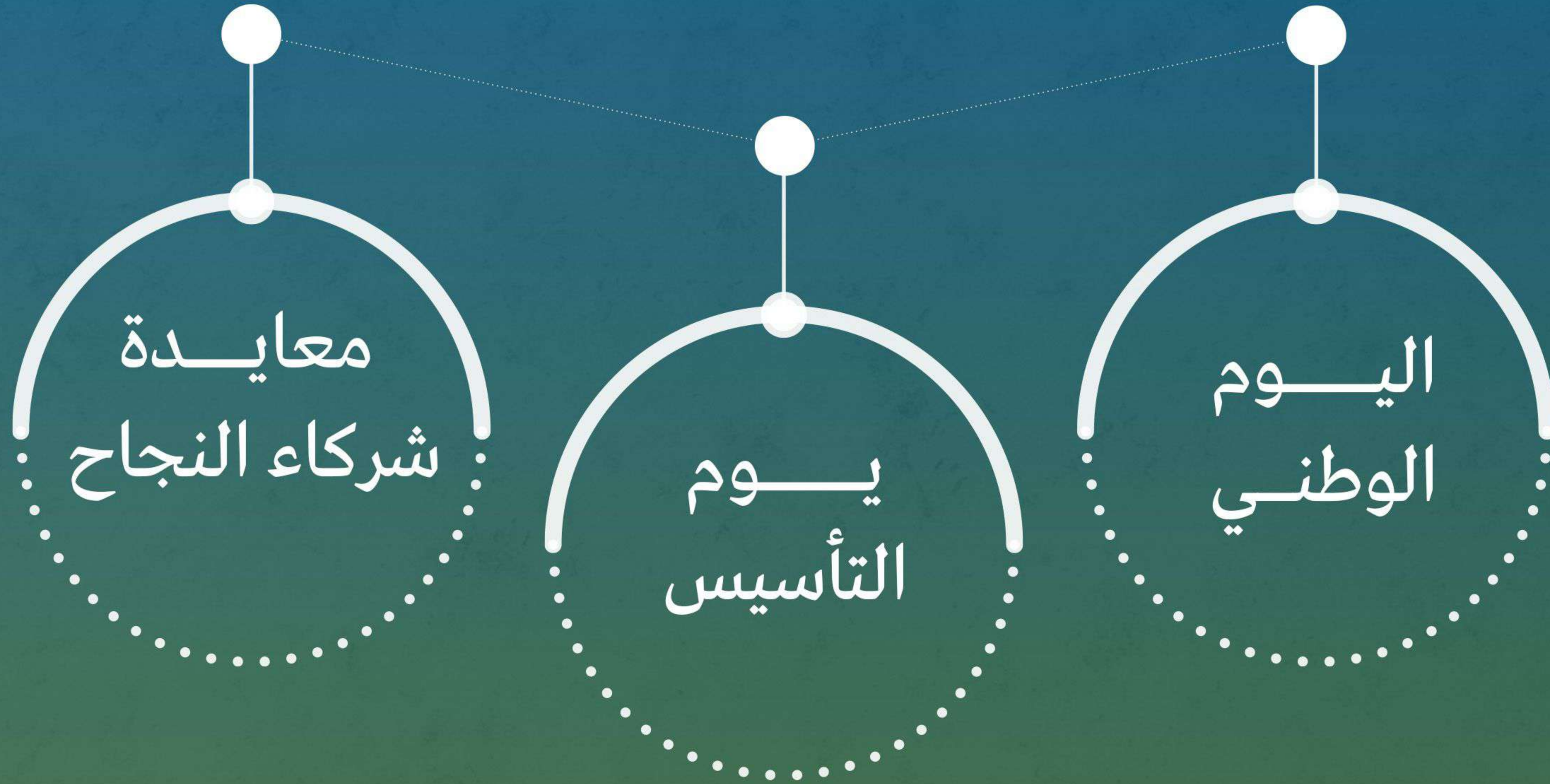
فئة الرجال
8499 جلسة

فئة النساء
6463 جلسة

فئة الأطفال
489 جلسة



البرامج النوعية والمبادرات



عزنا بطبنا

اليوم الوطني السعودي 95

SAUDI NATIONAL DAY 95

اليوم الوطني

تأتي مشاركتنا في اليوم الوطني تأكيدًا لاعتزازنا بوطننا الغالي، واستحضارًا لمسيرة حافلة بالإنجازات والتضحيات. وفي هذه المناسبة الوطنية المجيدة، نجدد الولاء والانتماء، ونعبر عن فخرنا بما تحققت من نهضةٍ وتقدمٍ، سائلين الله أن يديم على وطننا الأمن والاستقرار والازدهار





يوم التأسيس
Saudi Founding Day
— 1727م / 1139هـ —



يوم التأسيس

المشاركة في فعالية يوم التأسيس لفريق (نبض الاسعافي) و المقامة في مهرجان حلي بالشراكة مع بلدية حلي وذلك عن طريق نشر ثقافة الإسعافات الأولية تقديم الخدمات الاسعافية للزوار و استكشاف بعض حالات الأمراض المزمنة.



معايدة

قام الفريق التنفيذي بزيارة أعضاء الجمعية العمومية وشركاء النجاح، معبراً لهم عن خالص التهاني بمناسبة العيد، وشاكراً جهودهم المستمرة ودورهم الفاعل في دعم مسيرة الجمعية وتحقيق أهدافها. تأتي هذه الزيارة ضمن جهود تعزيز التواصل والشراكة المستدامة، وترسيخ قيم التعاون والوفاء بين الجمعية وشركائها.



مساهمتنا التنموية في الداخل والخارج

العيادة الطبية المتنقلة

Mobile medical clinic

بدعم من :

صندوق الوقف الصحي
Health Endowment Fund

العيادة الطبية المتنقلة

تُعد العيادة الطبية المتنقلة وسيلة فعّالة لتقديم الخدمات الصحية للفئات الأقل حظًا في المناطق النائية والقرى والهجر، وتساهم في رفع مستوى الصحة العامة والوعي الصحي، إضافة إلى تخفيف الضغط على المستشفيات والمراكز الصحية الثابتة.

ويأتي هذا المشروع استجابةً للحاجة المتزايدة للوصول إلى خدمات صحية أولية مجانية وشاملة للفئات التي يصعب عليها التنقل، من كبار السن والمرضى المزمنين والأطفال والنساء بالقرى والهجر، وتدير وتشغل هذه العيادة جمعية لابس الصحية، وفق الأنظمة الرسمية للمملكة العربية السعودية، لضمان التزامها بالمعايير الصحية والتنظيمية المعتمدة.

يمثل المشروع استثمارًا اجتماعيًا وصحيًا مستدامًا منخفض التكلفة، تديره جمعية أهلية صحية مرخصة، ويهدف إلى تحسين صحة المجتمع والوصول العادل للرعاية، ويحقق تطلعات رؤية المملكة 2030 في تعزيز جودة الحياة.



شهادة العمل خارج المملكة

خطوة جديدة نحو العالمية

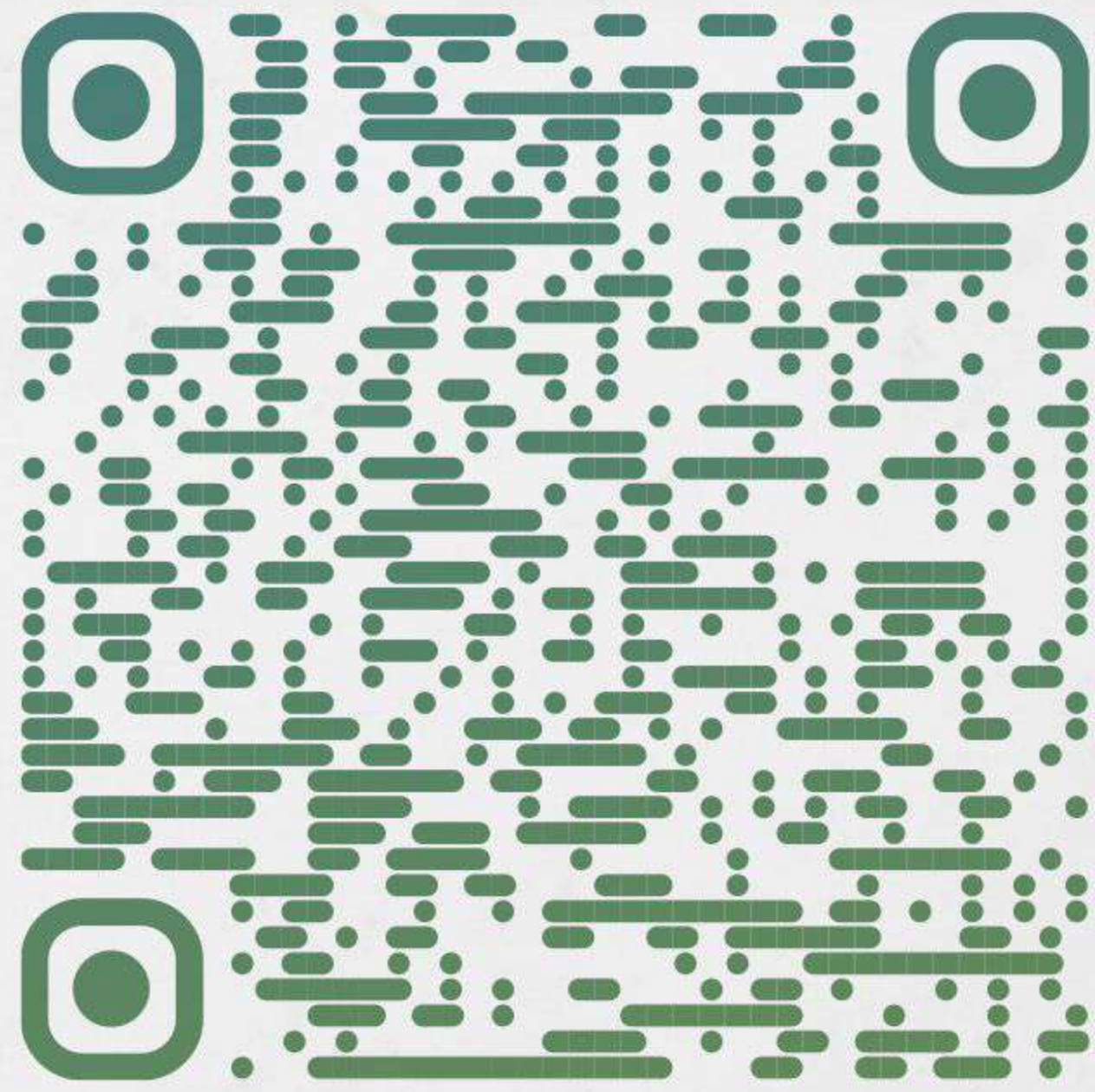
جمعية لباس الصحة تُمنح شهادة الموافقة الأولية للعمل خارج المملكة العربية السعودية من مركز الملك سلمان للإغاثة والأعمال الإنسانية في البرامج التطوعية - قطاع الصحة ومساهمة القطاع غير الربحي لتعزيز دور المملكة الريادي في العمل الإنساني الدولي.



جمعية لباس الصحية بالقنفذة

مشروع المبنى الإستثماري

إجمالي التكاليف المقدرة
7,000,000 ريال



للإطلاع على تقرير المبنى الاستثماري

تسعى جمعية لباس الصحية بالقنفذة إلى تنفيذ مشروع بناء مقر استثماري متكامل يهدف إلى تحقيق دخل مالي مستدام يدعم برامج الجمعية الصحية والخيرية، ويساهم في تعزيز الاستقلال المالي وتقليل الاعتماد على التبرعات الموسمية. يقام المشروع في محافظة القنفذة بمنطقة مكة المكرمة، على مساحة 2500م² لتشيد مبنى إداري للجمعية يضم مكاتبها الرئيسية، بالإضافة إلى مكاتب ومحلات تجارية ووحدات استثمارية للتأجير. الميزانية التقديرية للمشروع 7 ملايين ريال سعودي، ومن المتوقع اكتماله خلال سنتين من تاريخ اعتماد التمويل.

حققت جمعية لاباس الصحية بالقنفذة درجة :

91.82%

في تطبيق معايير الحوكمة

مما يعكس التزامنا بالشفافية والحوكمة الرشيدة

وجودة العمل المؤسسي

كل الشكر والتقدير لمجلس الإدارة والجمعية العمومية

والموظفين وكل من أسهم بهذا المنجز.

الجهة الإشرافية

المركز الوطني لتنمية
القطاع غير الربحي
National Center for
Non–Profit Sector



شركاء النجاح

شريك التأسيس



تجمع مكة المكرمة الصحي
Makkah Health Cluster



مؤسسة الماجد الأهلية
محمد بن عبد الله بن إبراهيم الماجد رحمه الله



عبدالله الراجحي الخيرية
Abdullah Alrajhi Foundation



مؤسسة العضيبي الخيرية
Al-Odaibi Charitable Foundation



مركز الخبراء الطبي
Experts Medical Center



مجموعة عناية الخبراء الطبية
EXPERTS CARE MEDICAL GROUP
- E.M.G -



مؤسسة صالح بن ثويني الثنيان
SALAH THUWAINI AL-THUNAYAN FOUNDATION
مسجلة بوزارة الموارد البشرية والتنمية الاجتماعية برقم (١٠٥٤)



الجميح الخيرية
AL ALJUMAIH CHARTY



جمعية البر الخيرية بعجلان



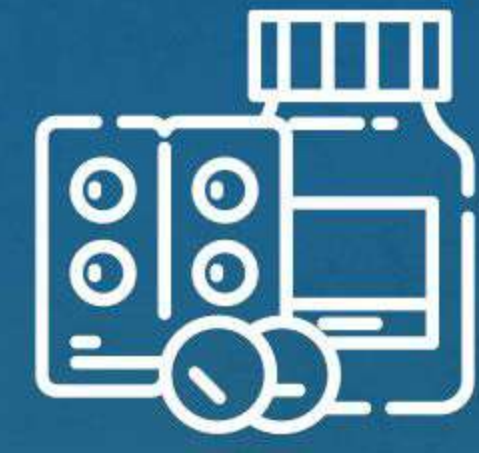
السبيعي الخيرية



الظموحات



العيادة
المتنقلة



صيدلية
لاباس



مبنى لاباس
الاستثماري



مقر
الجمعية



نسبة الإنجاز

%10



جمعية لاباس الصحية بالقنفذة
Labas health society in Al Qunfudah

محافظة القنفذة - حي الخالدية - شارع الرياض

0558190055 @labass2030 www.labass.org.sa

الأهلي SNB SA 811 0000 044 200 000 885 209

مصرف الراجحي alrajhi bank SA 418 0000 263 608 010 777 201

بنك البلاد Bank Albilad SA 031 5000 999 131 672 600 005